

Formación online

Experto en Psicopatología Integradora



GRUPO NB
PSICOLOGÍA



udima
UNIVERSIDAD A DISTANCIA
DE MADRID



Amalgama
social



INSTITUTO
ESPAÑOL DE
PSICOTERAPIA
INTEGRADORA



expertopsicopatologia.es



Experto en Psicopatología Integradora



Desde NB Psicología ofrecemos una visión de trabajo integradora con pacientes, siguiendo un modelo de comprensión de los casos basado en la teoría del apego, el trauma y los aspectos sistémicos y relacionales que afectan al individuo.



A través de nuestro Máster en Psicoterapia Integradora Trauma y Apego aportamos al estudiante una base teórico práctica para llevar sus casos, que permite la intervención con cualquier tipo de paciente. No obstante, en esta formación no se profundiza en ninguno de los posibles cuadros clínicos que surgen en la práctica clínica.



Por ello hemos diseñado este curso, que permite ahondar en cada uno de los trastornos o perfiles psicopatológicos más importantes. En cada uno de los módulos que compone la formación veremos un cuadro clínico en profundidad.

En primer lugar se hará un repaso de los criterios diagnósticos más importantes desde la perspectiva del DSM-5 a para a continuación, aportar otros puntos de vista de las diferentes orientaciones. Se revisarán las posibles hipótesis explicativas de cada trastorno y se ofrecerá una conclusión basada en el modelo de la psicoterapia integradora.

Como parte fundamental de cada tema además, se ofrecerán estrategias terapéuticas para la evaluación e intervención en cada uno de los trastornos

El curso se compone de 15 módulos que se desarrollarán en las diferentes clases y a través de los materiales aportados que convendrá revisar antes de la sesión en directo. Cada semana se trabajará en uno de los temas a través de los materiales y de la clase, y se verán además 3 sesiones clínicas con casos complejos.





Experto en
Psicopatología
Integradora

Contenidos



01. Clasificaciones en psicopatología: Reflexión y repaso del DSM-5
02. Clasificaciones en psicopatología: El OPD-2
03. Modelo basado en el apego y el trauma
04. TEPT y trastornos disociativos
05. Trastornos de ansiedad
06. Depresión
07. Trastornos de personalidad
08. Trastornos obsesivos
09. Trastornos de la Conducta Alimentaria
10. Trastornos adictivos
11. Duelo
12. Psicósomática
13. Sexualidad y trastornos sexuales
14. Trastornos psicóticos
15. Otros problemas clínicos: sueño y lenguaje



Experto en
Psicopatología
Integradora

Dirigido a



Psicólogos graduados o licenciados y psicólogos sanitarios que deseen especializarse en el ámbito de la psicoterapia con una visión integradora. Se recomienda haber realizado el Máster, Experto o Especialista en Psicoterapia Integradora.



Experto en
Psicopatología
Integradora

Duración y Horarios

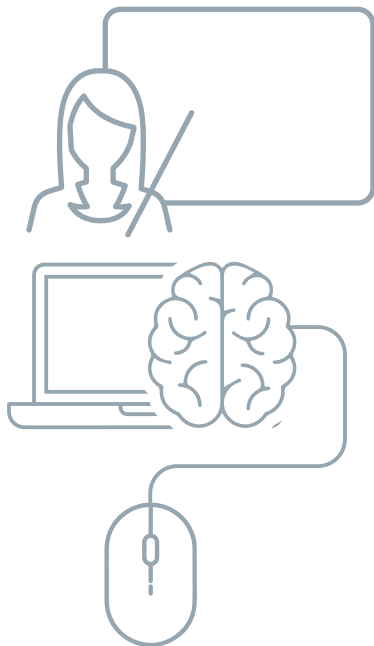


La formación se desarrollará de manera ONLINE. Las clases están grabadas y subidas a la plataforma, estando disponibles durante todo el curso.



Experto en
Psicopatología
Integradora

Evaluación



- Para la evaluación del curso será necesario resolver una actividad didáctica por cada tema, consistente en un breve ejercicio o en un cuestionario tipo test.
- Se deberá presentar además un trabajo final compuesto de dos partes: la resolución de un caso práctico y una propuesta teórica o de intervención.
- El estudiante tendrá un año desde su matriculación para ver todas las clases, revisar los materiales y entregar las actividades de evaluación. En caso de no haber podido realizar el curso a tiempo, se deberá abonar una nueva tasa por matriculación y se podrá acceder durante 6 meses más.



Experto en
Psicopatología
Integradora

Precio



750€

Precio con descuento por pago íntegro

825€

Pago fraccionado en 3 plazos de 275€ cada uno

150€

Extras a sumar a cualquier tipo de pago en caso de solicitar título universitario con la UDIMA



Experto en
Psicopatología
Integradora

Contacto e Información



Para más información o consultas sobre este curso, no dudes en contactarnos a través de:



Email

info@nbpsicologia.es



Móvil y Whatsapp:

621 235 470



Número de teléfono CRAL

910 800 502



nbpsicologia.es

NB Villalba

Calle Real 59, 1ªA y C Esc Izq
28400

NB Moncloa

Isaac Peral 14, bajo A,
28015

NB Torreldones

C/ Carretera de Galapagar 8,
28250

NB Pozuelo

Avenida de Pablo VI 9, Local A,
28224